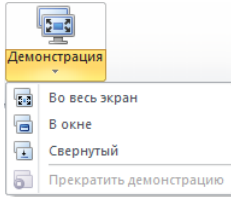


При запуске вашего компьютера учителя Vision автоматически подключится к вашему стандартному классу и покажет компьютеры учеников в качестве эскизов. Это даст вам мгновенный обзор того, над чем работает каждый ученик, и даст вам возможность выбрать один или больше компьютеров, чтобы начать использовать обучающие функции.

## НАИБОЛЕЕ ЧАСТО ИСПОЛЬЗУЕМЫЕ ОБУЧАЮЩИЕ ФУНКЦИИ

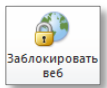


**Демонстрация:** Совместно использовать свой экран вместе с классом.

- **Во весь экран:** Сконцентрировать внимание класса. Заблокировать клавиатуру и мышь на компьютерах учеников.
- **В окне:** Позволяет ученикам работать во время вашей демонстрации.
- **Свернуть:** Ученики могут получить доступ к вашей демонстрации из инструментальной панели.



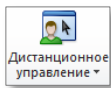
**Пустой экран:** Привлечь внимание своих учеников, отключив мышь и клавиатуру, и показывая на их экранах стандартную картинку.



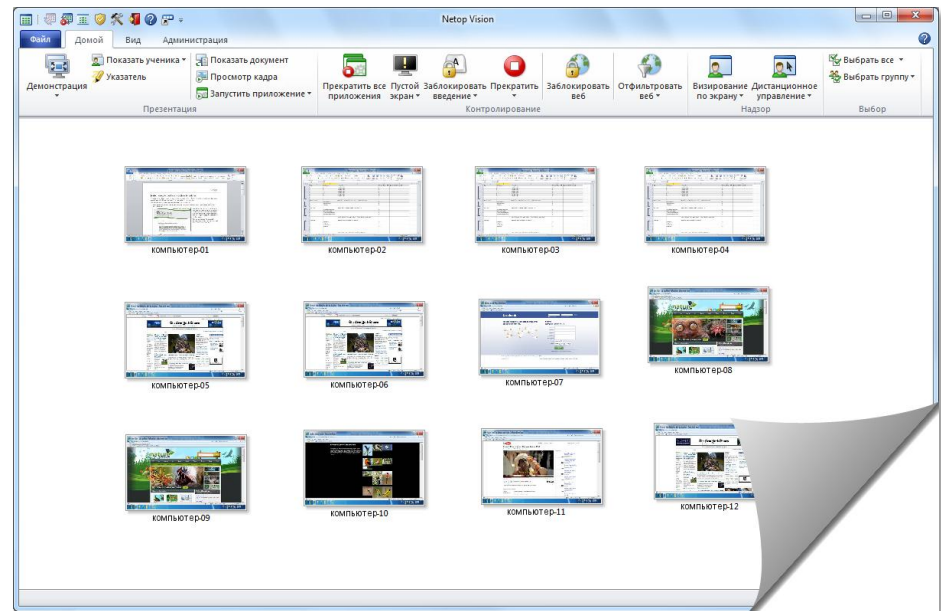
**Заблокировать веб-доступ:** Заблокировать доступ к интернету на компьютерах учеников.



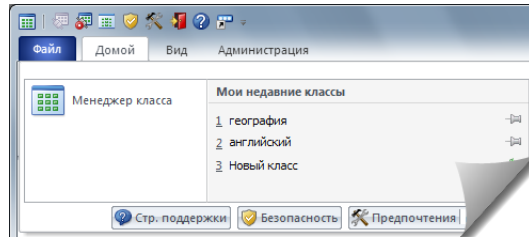
**Визирование по экрану:** Посмотреть, над чем работает конкретный ученик, открыв большой обзор его или ее экрана в реальном времени



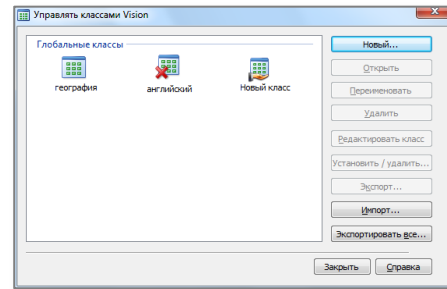
**Дистанционное управление:** Помочь конкретному ученику, дистанционно контролируя его или ее компьютер – как если бы вы действительно сидели перед компьютером.




Vision всегда подключается к стандартному классу и запоминает классы, которые вы недавно использовали, поэтому запуск проходит очень быстро, и вы мгновенно будете готовы к использованию Vision:



А если требуемого вам класса нет в списке использованных недавно, нажмите **Менеджер класса**, чтобы увидеть все классы:



**Подсказки:**

- Один класс всегда является стандартным, он выделен жирным шрифтом.
- В диалоговом окне **Управлять классами Vision** щелкните правой кнопкой мыши на классе и выберите **Установить в качестве стандартного класса**, чтобы изменить класс для автоматического подключения.
- За один раз можно подключиться только к одному классу, к классу с иконкой нормального подключения: 

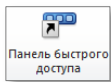
## ВЫБОР ДРУГИХ ПОЛЕЗНЫХ ОБУЧАЮЩИХ ФУНКЦИЙ



**Перспектива:** Изменить способ, которым вы просматриваете компьютеры класса, один компьютер за раз показывается в большом размере.



**Чат:** Чат с одним учеником, чтобы помочь ему или ей, не прерывая весь класс. Или чат со всей группой или всеми учениками, чтобы получить их отзыв.



**Панель быстрого доступа:** Просмотреть панель быстрого доступа справа, настроить ее и передвинуть вверх экрана, туда, где вы считаете нужным. Панель быстрого доступа особенно полезна, когда вы используете демонстрацию в полноэкранном режиме, так как она может оставаться сверху.

