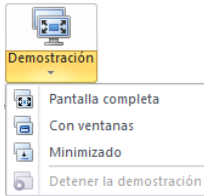


Cuando inicia su computadora de profesor, Vision se conecta automáticamente a su aula predeterminada y le muestra las computadoras de los estudiantes en forma de miniaturas. Esto le proporciona un resumen instantáneo de lo que está realizando cada estudiante y le permite seleccionar una o más computadoras para empezar a utilizar las funciones de enseñanza.

FUNCIONES DE ENSEÑANZA MÁS UTILIZADAS



Demostración: Comparta su pantalla con toda la clase.

- **Pantalla completa:** Centre la atención de toda la clase. Bloquee los teclados y ratones de las computadoras de los estudiantes.
- **Con ventanas:** Permite a un estudiante continuar trabajando mientras usted realiza una demostración.
- **Minimizar:** Los estudiantes pueden acceder a su demostración desde la barra de tareas.



Pantalla en blanco: Atraiga la atención de sus estudiantes deshabilitando el ratón y el teclado, mientras muestra una imagen estándar en sus pantallas.



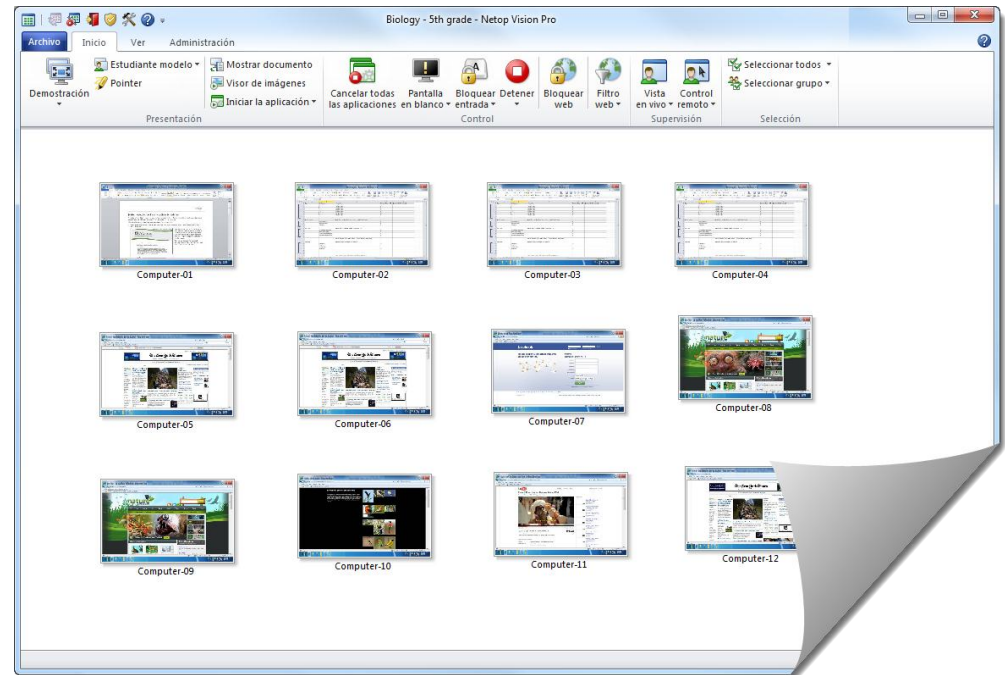
Bloquear Web: Bloquee el acceso a Internet en las computadoras de los estudiantes.



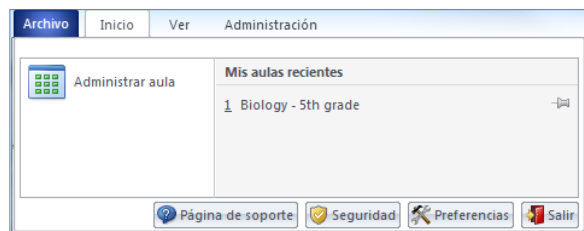
Vista en vivo: Vea qué está realizando un estudiante en particular abriendo una vista grande en tiempo real de su pantalla.



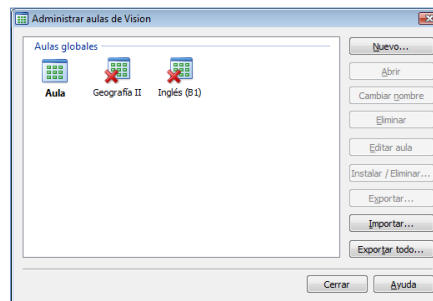
Control remoto: Ayude a un estudiante en particular controlando su computadora en forma remota, como si estuviera sentado frente a la computadora.



Vision siempre se conecta al aula predeterminada y recuerda las aulas que usted ha utilizado recientemente, por lo que el inicio es muy rápido y le permitirá utilizar Vision en un abrir y cerrar de ojos:



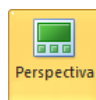
Y si el aula que desea no está en la lista de las aulas utilizadas recientemente, haga clic en **Administrador del aula** para ver todas las aulas:



Sugerencias:

- Siempre hay un aula que es la predeterminada, y aparece en negrita.
- En el cuadro de diálogo **Administrar aulas de Vision**, haga clic con el botón secundario en un aula y seleccione **Establecer como aula predeterminada** para cambiar el aula que se conecta automáticamente.
- Solo un aula se conectará por vez, la que tiene el ícono de conexión normal:

SELECCIÓN DE OTRAS FUNCIONES DE ENSEÑANZA ÚTILES



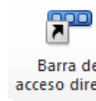
Perspectiva

Perspectiva: Cambia la manera en que se ven las computadoras del aula; muestra en tamaño grande de a una computadora por vez.



Chat

Chat: Chatee con un solo estudiante para ayudarlo, sin interrumpir al resto de la clase. O chatee con un grupo o con todos los estudiantes para obtener sus comentarios.



Barra de accesos directo

Barra de accesos directos: Vea la barra de accesos directos a la derecha, personalícela y muévela a la parte superior de la pantalla hasta que vea que se ajuste. La barra de accesos directos resulta especialmente útil cuando utiliza la demostración en pantalla completa, ya que puede mantenerse en la parte superior.

