

Tipps und Tricks zu Netop Vision und Vision Pro

Vision Student-App für iPads und Android-Tablets

Lehrer können ihren Unterrichtsstoff von ihrem PC aus direkt auf den Tablets der Schüler präsentieren, Arbeitsschritte der ganzen Klasse, einer Gruppe oder einem einzelnen Schüler zeigen. Mit der Vision Student-App für iPads und Android-Tablets verbinden sich Schüler auf einfache Weise mit dem Lehrer-PC, um am Unterricht mit Vision teilzunehmen.

Zusätzlich zu den Windows-PCs können auch Schüler mit iPads, Android-Tablets und anderen webfähigen Geräten in den Vision Klassenraum aufgenommen werden und am Unterricht teilnehmen. Für die nicht Windows-basierten Schülergeräte wird eine Browser-basierte Verbindung zum Lehrer-PC hergestellt. Die Apps sind als kostenloser Download im [iTunes App Store](#) bzw. bei [Google Play](#) erhältlich.

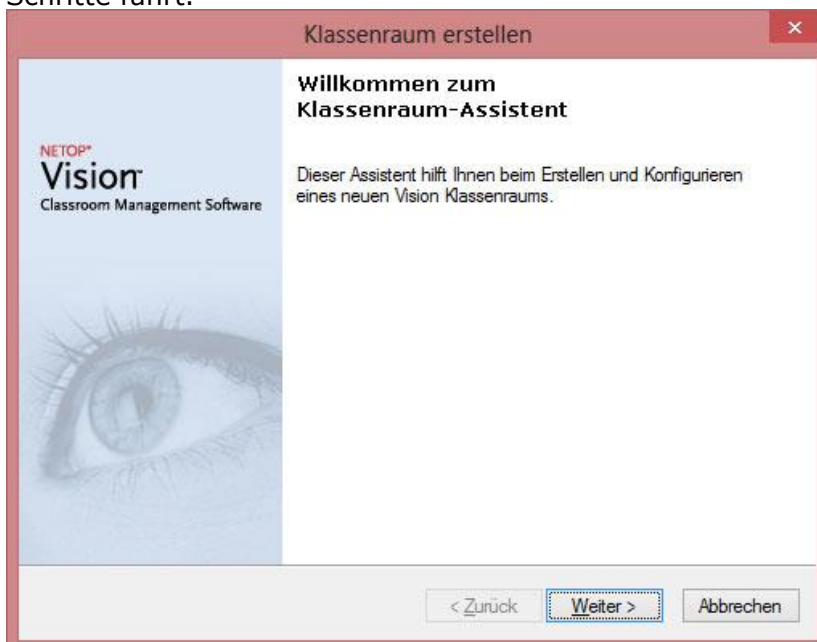
Mit folgenden Tipps & Tricks zeigen wir Ihnen Schritt für Schritt:

1. Wie Sie einen Klassenraum für iPads und Tablets in Vision erstellen
2. Wie sie Schüler mit iPads und Tablets zu Ihrer Klasse einladen
3. Wie sich die Schüler mit der Vision Student-App mit dem Lehrer-PC verbinden

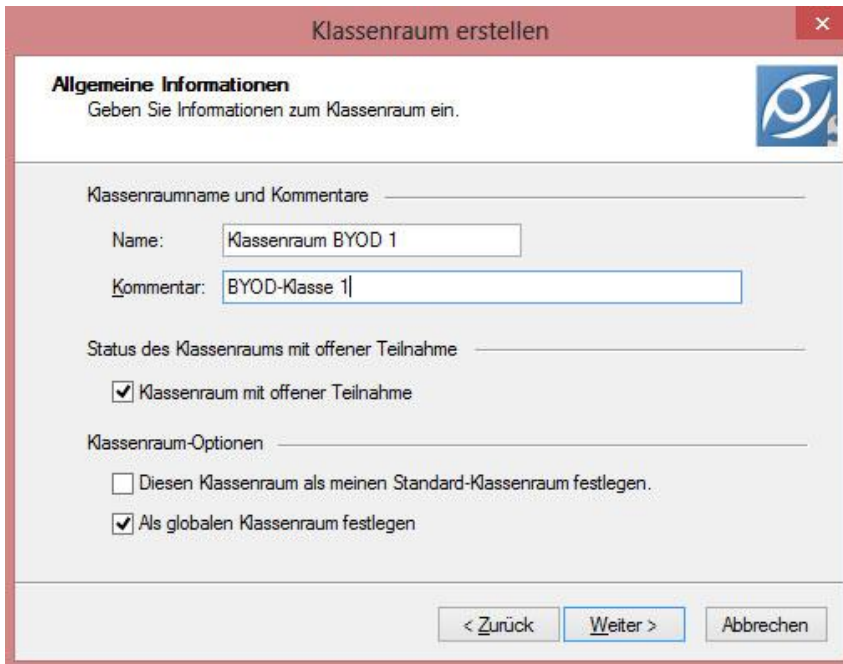
1. Einen Klassenraum für iPads und Tablets in Vision erstellen

Wenn der Klassenraum aus einer Mischung von Browser-basierten Schülergeräten, Tablets und Windows-PCs besteht, oder falls er nur aus Browser-basierten Geräten und Tablets besteht, muss er als Klassenraum mit „offener Teilnahme“ definiert werden.

- Beginnen Sie, indem Sie auf dem Lehrercomputer einen neuen Klassenraum erstellen. Klicken Sie auf der Registerkarte **Datei** auf **Klassenraum-Manager** und anschließend auf die Schaltfläche **Neu**. Der Klassenraum-Assistent öffnet sich, der Sie durch die einzelnen Schritte führt.



- Geben Sie im Dialogfenster **Klassenraum erstellen – Allgemeine Informationen** den gewünschten Namen für den Klassenraum ein und aktivieren Sie die Checkbox **Klassenraum mit offener Teilnahme**.
- Überprüfen Sie die Klassenraum-Optionen für die Wiederverwendung der Klassenraumdefinition durch andere Lehrer (global oder persönlich). Legen Sie den Klassenraum als **globalen Klassenraum** an, falls dieser Klassenraum durch andere Lehrer benutzt wird.
- Klicken Sie anschließend auf **Weiter**.



Klassenraum erstellen

Allgemeine Informationen
Geben Sie Informationen zum Klassenraum ein.

Klassenraumname und Kommentare

Name:

Kommentar:

Status des Klassenraums mit offener Teilnahme

Klassenraum mit offener Teilnahme

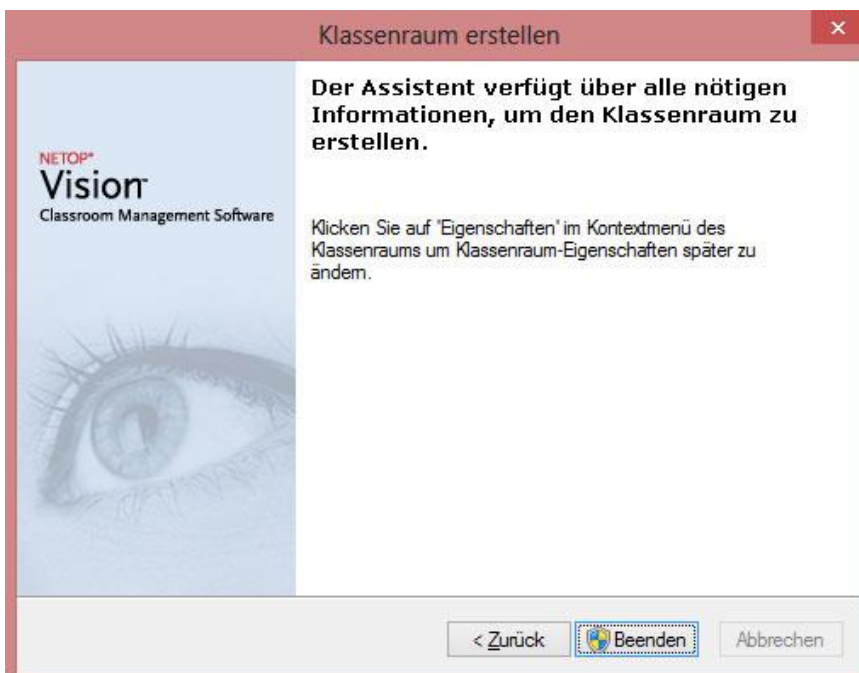
Klassenraum-Optionen

Diesen Klassenraum als meinen Standard-Klassenraum festlegen.

Als globalen Klassenraum festlegen

< Zurück Weiter > Abbrechen

- Klicken Sie im Assistenten auf **Beenden**, um den Klassenraum zu erstellen.



Klassenraum erstellen

Der Assistent verfügt über alle nötigen Informationen, um den Klassenraum zu erstellen.

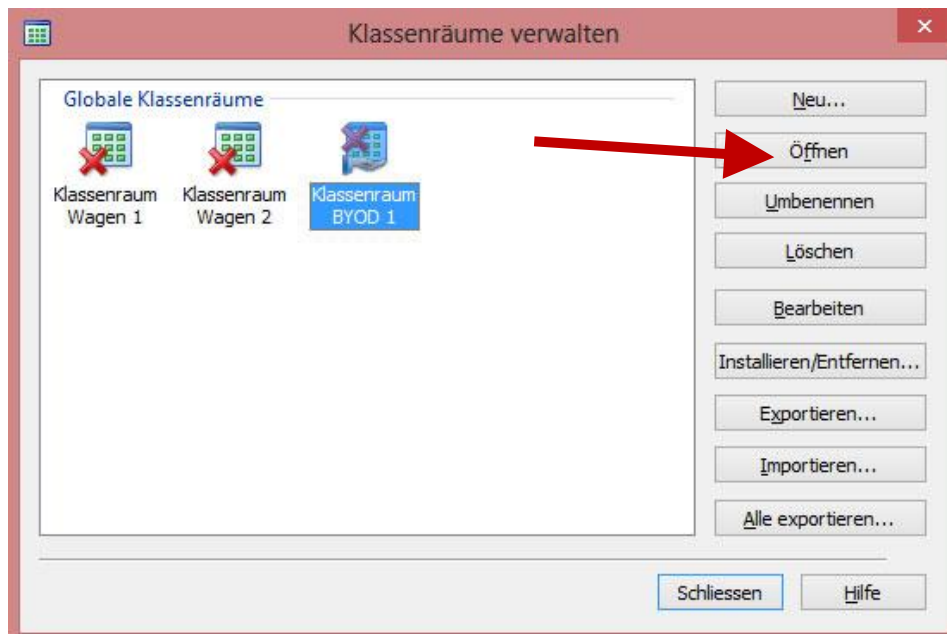
Klicken Sie auf 'Eigenschaften' im Kontextmenü des Klassenraums um Klassenraum-Eigenschaften später zu ändern.

NETOP®
Vision
Classroom Management Software

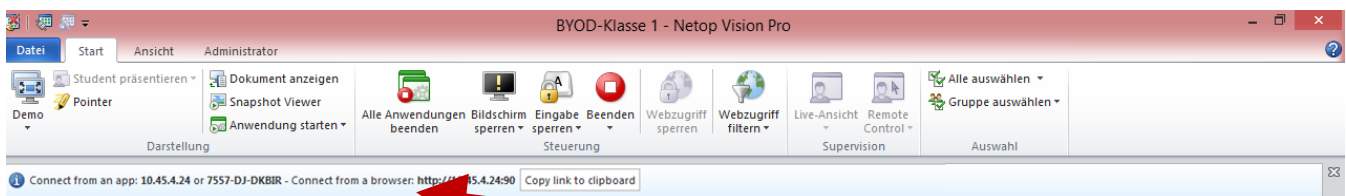
< Zurück Beenden Abbrechen

2. Schüler mit iPads und Tablets zu Ihrer Klasse einladen

- Öffnen Sie den erstellten Vision-Klassenraum, um die Schüler einzuladen. Klicken Sie auf der Registerkarte **Datei** auf **Klassenraum-Manager**. Wählen Sie den Klassenraum und klicken Sie auf **Öffnen**.



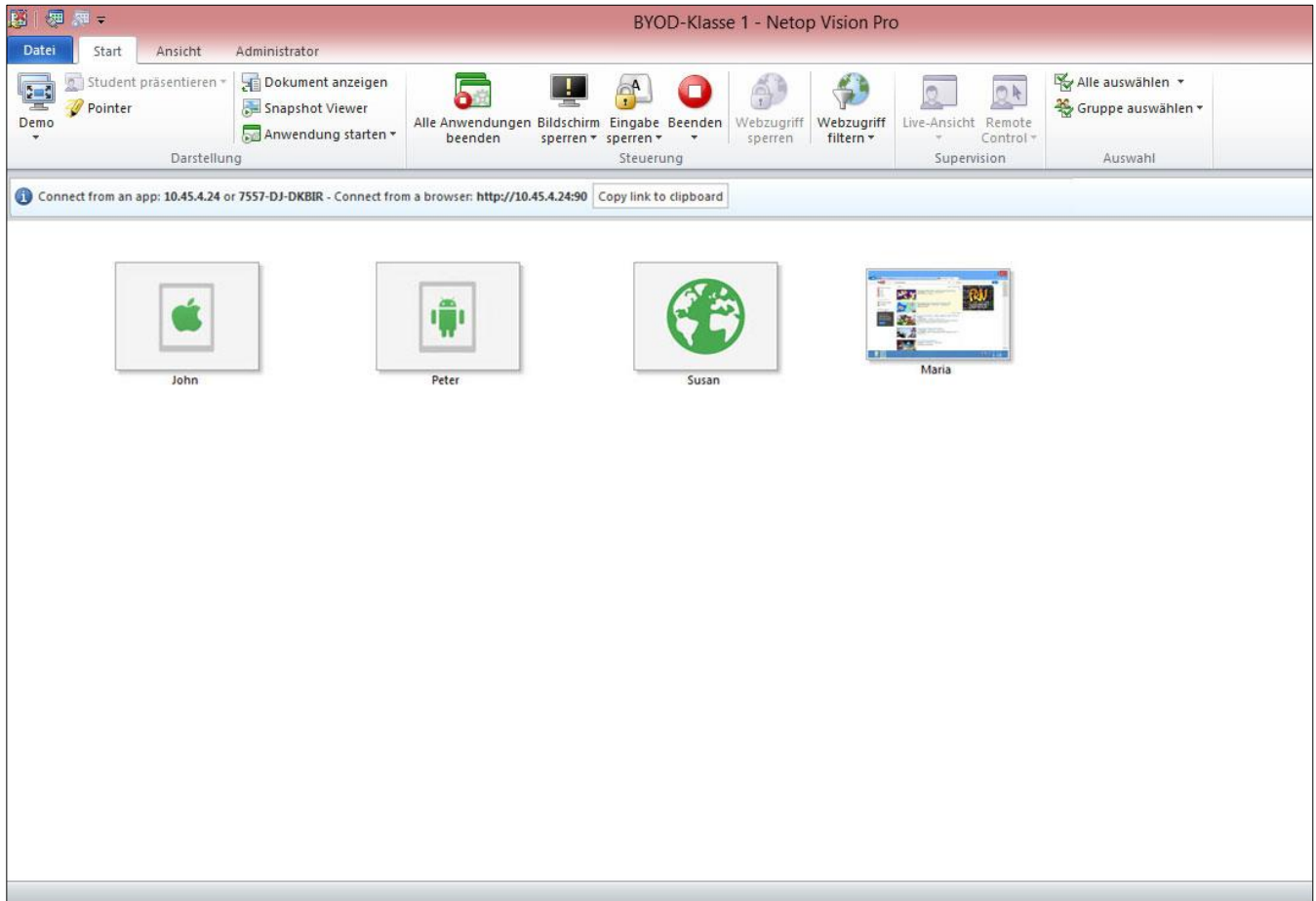
- Wenn der Klassenraum mit offener Teilnahme gestartet wird, zeigt die Nachrichtenleiste (der Bereich unter der Multifunktionsleiste) Informationen über den Lehrercomputer an, mit dem sich die Schüler verbinden müssen.



- Schüler können die Verbindung zum Lehrercomputer herstellen, indem sie entweder den Namen oder die IP-Adresse des Lehrercomputers eingeben (siehe unter Punkt 3).

Hinweis: Damit der Lehrer die Kontrollmöglichkeit hat wer der Klasse beitritt, kann ein Klassenraum mit offener Teilnahme optional mit einem Kennwort versehen werden (Klassenraumeigenschaften). Die Schüler müssen vor dem Beitritt ein Kennwort eingeben.

- Wenn sich die Schüler von ihrem iPad oder Android-Tablet angemeldet haben, wird ein statisches Bild von jedem einzelnen browserbasierten Schülergerät angezeigt.
- Im Klassenraum aus dem Beispiel unten haben zwei Schüler (namens „John“ und „Peter“) die Verbindung über Tablets hergestellt, eine Schülerin (namens „Susan“) über einen Browser und ein Schüler über einen Windows-Computer.



- Bei Schülern, die sich über einen Windows-Computer mit installiertem Studentenmodul verbinden, werden Sie daher Standard-Miniaturansichten ihrer Bildschirme sehen und bei Schülern, die sich über einen Browser oder über Tablets verbinden, nur ein statisches Bild.
- Ist der Tablet-Computer oder das browserbasierte Schülergerät dem Klassenraum beigetreten, ist das Gerät bereit, eine Demo vom Lehrercomputer zu empfangen.

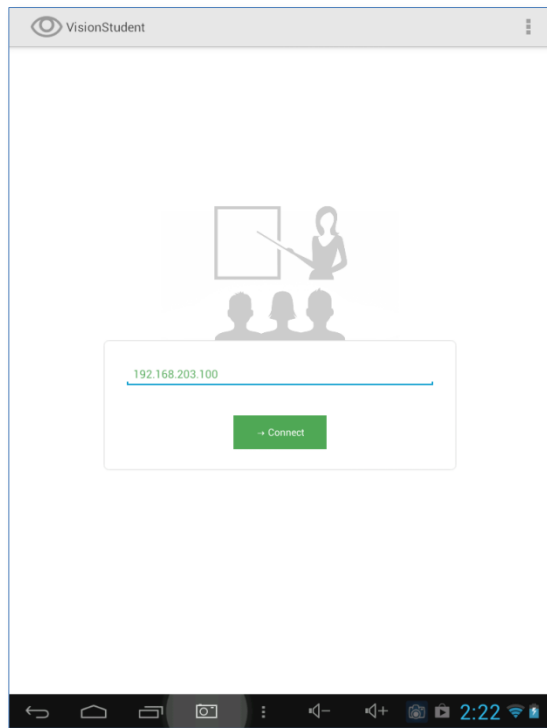
Hinweis: Für Schülergeräte mit browserbasierter Verbindung steht Vision mit reduziertem Funktionsumfang zur Verfügung. Bei Schülern mit Windows-Computern ist der Funktionsumfang von Vision uneingeschränkt.

3. Wie sich die Schüler mit der Vision Student-App mit dem Lehrer-PC verbinden

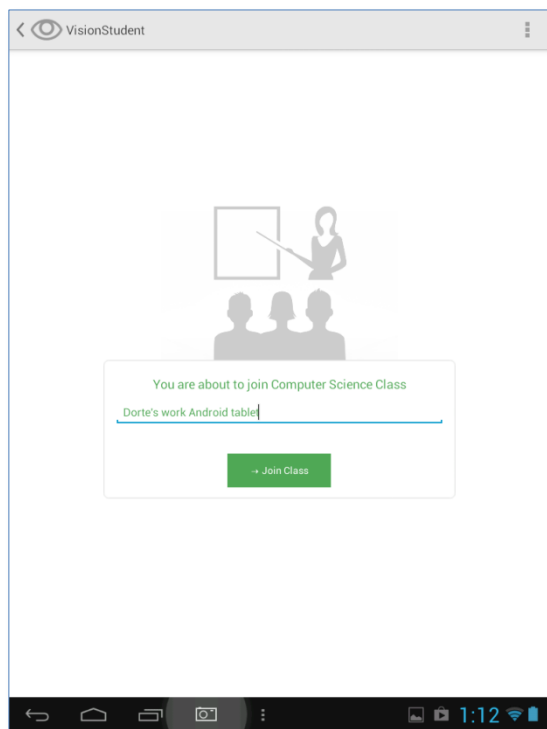
- Schüler müssen die iPad- oder Android-App aus dem [Apples App Store](#) oder aus [Google Play](#) herunterladen.
- Nach dem Download erscheint das grüne Symbol **Netop Vision Student** auf ihrem Tablet-PC:



- Beim Öffnen der App müssen Schüler auswählen, zu welchem Lehrercomputer eine Verbindung hergestellt werden soll, indem Sie den Klassen-Link des Lehrers eingeben und auf **Verbinden** tippen:

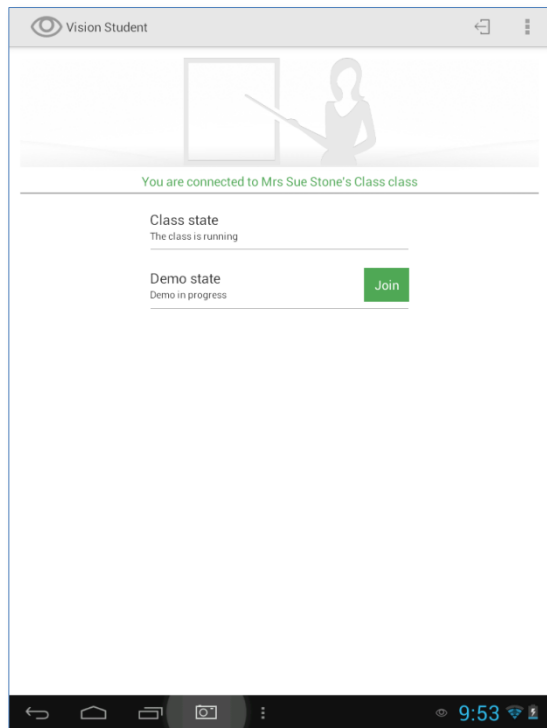


- Im nächsten Bildschirmfenster müssen Schüler ihren Namen eingeben und, je nach Einstellung ein Kennwort, um der Klasse beizutreten:



- Der Name wird unter dem Symbol angezeigt, das der Lehrer in der Klasse sieht, wie in einem vorhergehenden Screenshot des Lehrercomputers dargestellt.

- Sobald die Schüler der Klasse beigetreten sind, wird für sie ein „In der Klasse“-Bildschirm angezeigt, der darauf hinweist, dass sie nun bereit sind, eine Demo vom Computer des Lehrers zu empfangen:



Sollten Sie Fragen zu Netop Vision oder Vision Pro haben, kontaktieren Sie **Netop** oder einen **Netop Partner** in Ihrer Umgebung.