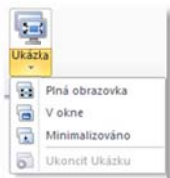


Při spuštění vašeho učitelského počítače se aplikace Vision automaticky připojí k výchozí učebně a studentské počítače zobrazí jako náhledy. Díky tomu získáte rychlý přehled, na čem každý student pracuje, a budete moci vybrat jeden nebo více počítačů, na kterých začnete používat výukové funkce.

NEJČASTĚJI VYUŽÍVANÉ VÝUKOVÉ FUNKCE



Ukázka: Umožňuje sdílení vaší obrazovky se třídou.

- **Plná obrazovka:** Umožňuje připoutat pozornost třídy. Dále také uzamkne klávesnic a myši studentských počítačů.
- **V okně:** Umožňuje studentům pracovat během vaší přednášky.
- **Minimalizovat:** Studenti mohou k vaší přednášce přistupovat prostřednictvím lišty úloh.



Zhasnutí obrazovky: Získejte pozornost vašich studentů díky deaktivaci jejich myši a klávesnic při zobrazení standardního obrázku na jejich obrazovkách.



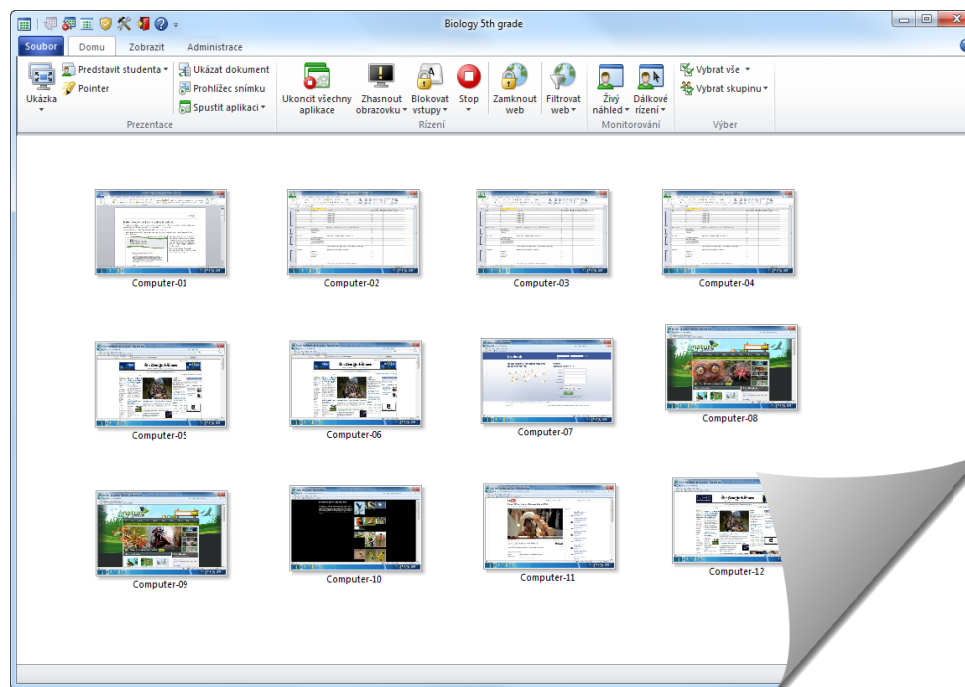
Zamknout web: Umožňuje blokování přístupu k internetu na studentských počítačích.



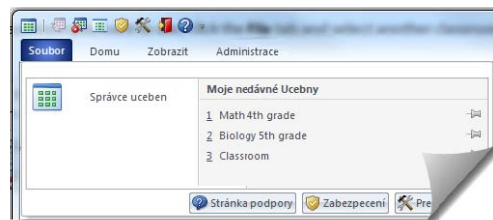
Živý náhled: Umožňuje zobrazit, na čem jednotliví studenti pracují, díky otevření velkého náhledu na jejich obrazovky v reálném čase.



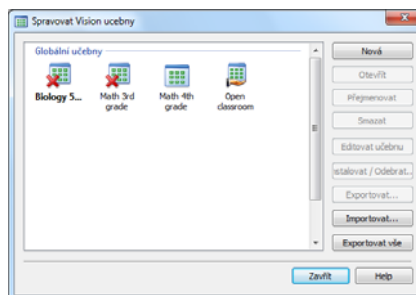
Dálkové řízení: Pomáhejte studentům díky dálkovému ovládní jejich počítačů, jako byste skutečně u tohoto počítače seděli.



Aplikace Vision se vždy připojí k výchozí učebně a pamatuje si nedávno použité učebny, takže spuštění je velmi rychlé. Okamžitě budete připraveni aplikaci Vision používat:



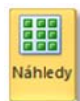
Pokud není požadovaná učebna v seznamu učeben, které jste nedávno použili, kliknutím na možnost **Správce učeben** zobrazte všechny učebny:



Tipy:

- Jedna učebna je vždy výchozí – označena tučně.
- V dialogovém okně **Spravovat Vision učebny** klikněte pravým tlačítkem a výběrem možnosti **Budiž implicitní učebnou** změňte učebnu, ke které se aplikace automaticky připojí.
- Současně se lze připojit pouze k jedné učebně, a to k učebně s normální ikonou připojení:

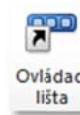
VÝBĚR DALŠÍCH UŽITEČNÝCH VÝUKOVÝCH FUNKCÍ



Perspektiva: Umožňuje změnit způsob zobrazení počítačů v učebně. Ve velké velikosti se zobrazuje vždy jen jeden počítač.



Chat: Umožňuje konverzovat s jedním studentem a pomoci mu, aniž byste rušili celou třídu. Nebo umožňuje konverzovat se skupinou nebo se všemi studenty, chcete-li získat jejich hodnocení.



Ovládací lišta: Umožňuje zobrazení ovládací lišty vpravo, její přizpůsobení a v případě potřeby přesunutí do horní části obrazovky. Ovládací lišta je užitečná především při používání ukázky na celé obrazovce, protože může zůstat nahoře.

