

NETOP®

Vision™ PRO

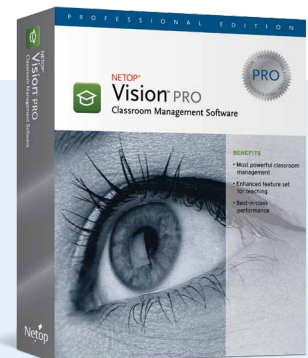
Classroom Management Software



Geben Sie sich nur mit dem Besten zufrieden? Netop Vision Pro ist die leistungsstarke neue Klassenraum-Management-Software, die Benutzerfreundlichkeit mit erweiterten Funktionen kombiniert und sich durch erstklassige Leistung auszeichnet. Neben der intuitiven Benutzeroberfläche und der umfassenden Funktionalität, die Vision zur beliebtesten Klassenraum-Management-Software gemacht haben, bietet Vision Pro noch einiges mehr. Dank einzigartig schneller Bildschirmübertragung und einem Höchstmaß an Internetkontrolle ist Vision Pro das Nonplusultra in Sachen Klassenraum-Management.

„Ich bin seit 23 Jahren Lehrer und kenne kein anderes Tool, das einen derart positiven Einfluss auf die Arbeit in meinem Klassenraum hat.“

MARK RISENHOOVER – ANDREWS HIGH SCHOOL, USA



Unterrichtsinhalte dynamisch präsentieren

Die Highspeed-Bildschirmübertragung ermöglicht es Ihnen, Demonstrationen direkt auf den Bildschirmen der Schüler zu halten; selbst Programme, die Hardware-Beschleunigung benötigen, können problemlos gestreamt werden. Sorgen Sie für besseres Verständnis und eine dauerhafte Verinnerlichung wichtiger Konzepte.

Ultimative Internetkontrolle

Lenken Sie Schüler auf geeignete Websites und sperren Sie alle übrigen. Vision Pro gibt Lehrkräften sofortige Kontrolle über den Internetzugriff der Schüler. Lehrkräfte können erlaubte Websites auswählen, Listen mit gesperrten Websites erstellen oder den gesamten Internetzugriff mit nur einem Klick sperren.

Die Arbeit der Schüler begleiten

Helfen Sie einem Schüler von Ihrem Schreibtisch aus, Probleme zu lösen, oder übernehmen Sie die Kontrolle über einen Schüler-Computer, um die Lösung eines Problems zu demonstrieren.

Aufmerksamkeit der Schüler fokussieren

Öffnen Sie Dateien, Anwendungen und Websites auf Schülercomputern und verhindern Sie Ablenkungen. Vision Pro hilft Lehrkräften dabei, die wertvolle Unterrichtszeit möglichst effektiv zu nutzen und dafür zu sorgen, dass alle Schüler gleichzeitig auf demselben Stand sind.

Computernutzung der Schüler überwachen

Überwachen Sie den gesamten Klassenraum von Ihrem Computer aus. Behalten Sie ein Auge auf die Internetnutzung, helfen Sie Schülern bei Bedarf und fördern Sie effizientes Arbeiten.

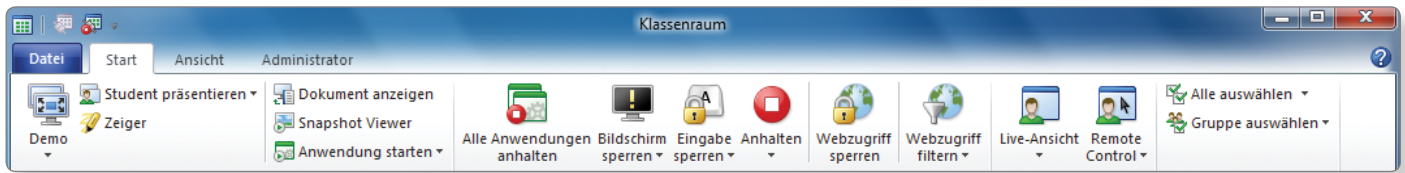
Schülercomputer per Fernzugriff anmelden















Sparen Sie Zeit, indem Sie für alle Computer denselben Benutzernamen und dasselbe Passwort verwenden, um sie mit einem Schritt für den Unterricht vorzubereiten. Müssen Sie Updates installieren? Ermöglichen Sie es IT-Mitarbeitern, sich mit einem Administratorpasswort per Fernzugriff anzumelden und die Installation durchzuführen.

VORTEILE

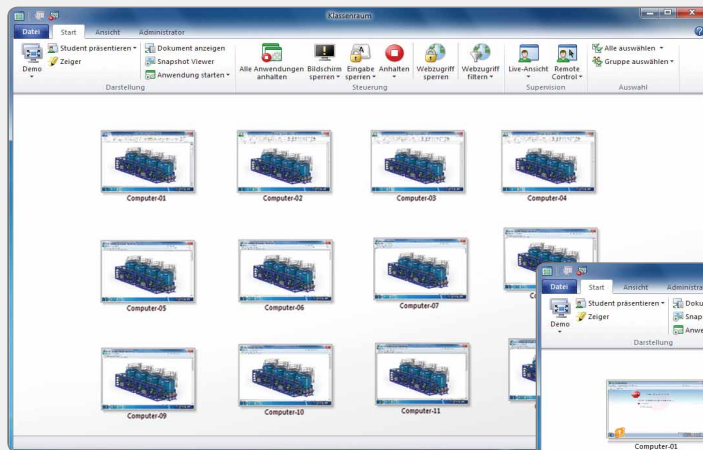
- **Motiviert Schüler**
- **Verhindert Ablenkungen**
- **Garantiert die angemessene Nutzung von Schulcomputern**
- **Ermöglicht Schülern konzentriertes Arbeiten**
- **Macht den Unterricht effektiver**
- **Steigert die Produktivität der Klasse**
- **Regt Schüler zum Lernen an**
- **Fördert die dauerhafte Verinnerlichung von Lerninhalten**
- **Nachweislich bessere Schülerleistung**

Funktionen und Vorteile

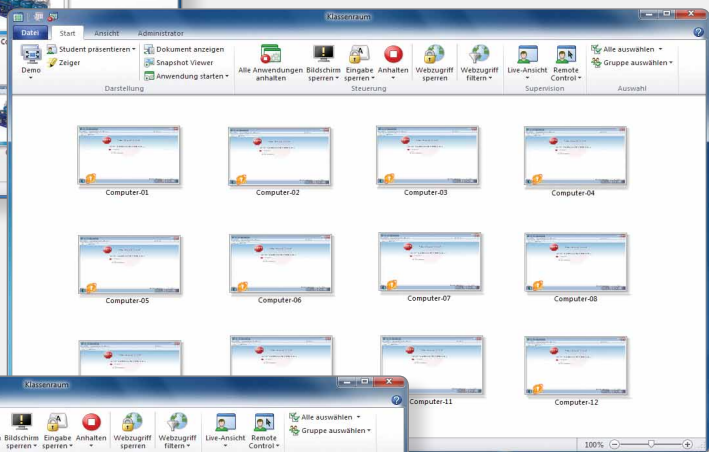


-  **Demo**
Geben Sie jedem Schüler einen Platz in der ersten Reihe, indem Sie Unterrichtsstoff direkt auf den Bildschirmen der Schülercomputer anzeigen.
-  **Highspeed-Bildschirmübertragung** PRO
Zeigen Sie Videos und grafikintensive Anwendungen wie AutoCAD auf den Schülercomputern.
-  **Student präsentieren**
Fördern Sie das Selbstvertrauen Ihrer Schüler, indem Sie ihnen ermöglichen, ihre Arbeiten auf allen Bildschirmen in der Klasse anzuzeigen.
-  **Pointer**
Heben Sie Inhalte in beliebigen Anwendungen anhand von über 20 Visualisierungswerkzeugen hervor.
-  **Anwendung ausführen**
Sparen Sie Zeit, indem Sie die richtige Anwendung gleichzeitig auf allen Schülercomputern öffnen.
-  **Alle Anwendungen beenden**
Beenden Sie mit einem Klick geöffnete Anwendungen der Schüler, wenn Sie Unterrichtsstoff präsentieren oder Anleitungen geben.
-  **Bildschirm sperren**
Gewinnen Sie die Aufmerksamkeit der Schüler zu Unterrichtsbeginn oder während Sie Anleitungen geben, indem Sie die Computerbildschirme sperren.
-  **Fernanmeldung** PRO
Melden Sie sich mit einem gemeinsamen Benutzernamen und Passwort auf allen Schülercomputern an.
-  **Eingabe sperren**
Verhindern Sie Ablenkungen, indem Sie während des Unterrichts die Tastaturen und Mäuse der Schüler sperren.
-  **Stopp**
Beenden Sie die momentan aktiven Vision-Funktionen auf den Klassenraum-Computern für einzelne Schüler oder die gesamte Klasse.
-  **Internet sperren**
Aktivieren oder deaktivieren Sie den Internetzugriff einzelner Schüler oder der gesamten Klasse von Ihrem Computer aus.
-  **Internet filtern** PRO
Erstellen Sie einfach aus Ihrem Browser heraus Listen mit von Ihnen ausgewählten Websites, um die Internetnutzung der Schüler zu lenken.
-  **Live-Ansicht**
Zeigen Sie einen Schülerbildschirm in hoher Qualität in einem neuen, größeren Fenster in Echtzeit an.
-  **Remote Control**
Übernehmen Sie von Ihrem Computer aus die Kontrolle eines Schülercomputers. Lassen Sie individuelle Hilfe zukommen und oder zeigen Sie mögliche Lösungswege auf.

„Mit Vision arbeiten die Schüler aufmerksam und konzentriert an Ihren Aufgaben. Vision hilft uns den Computer als Werkzeug im Schulalltag einzusetzen und sinnvoll im Unterricht zu integrieren.“

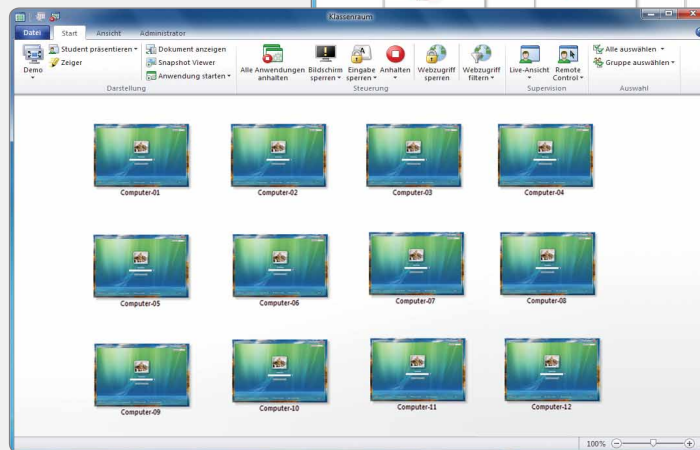


1 Teilen Sie Inhalte von Hardwarebeschleunigten Anwendungen mit Ihrer Klasse



2 Die ultimative Internetkontrolle gibt Ihnen Zugriff auf Sperr- und Freigabenlisten

3 Melden Sie sich bei allen Schülercomputern gleichzeitig an



1 HIGHSPEED-BILDSCHIRMÜBERTRAGUNG

- Die Highspeed-Bildschirmübertragung in Vision Pro ermöglicht Lehrkräften eine Echtzeitübertragung von grafikintensiven Anwendungen auf die Schülercomputer.
- Die Möglichkeit, die Inhalte jeder beliebigen Anwendung mit den Schülern zu teilen, sorgt für dynamische Präsentationen - sogar Anwendungen mit Hardware-Beschleunigung werden unterstützt.

2 ULTIMATIVE INTERNETKONTROLLE

- Die einzigartige Möglichkeit zur Kombination von Ressourcenlisten mit erlaubten Websites und Sperrlisten mit unerwünschten Websites stellt das Nonplusultra in Sachen Internetkontrolle dar.
- Das Hinzufügen von Websites zu Sperr- oder Ressourcenlisten erfolgt im Handumdrehen.

3 FERNANMELDUNG

- In Medienzentren, Computerräumen oder in Klassen, wo Schüler einen gemeinsamen Benutzernamen und ein gemeinsames Passwort verwenden, können Lehrkräfte sich nun bei allen Computern gleichzeitig anmelden.

Optionen für die Optimierung Ihres Vision Klassenraums



Netop TeachPad - Das Netop TeachPad ist ein einzigartiges Werkzeug, mit dem Lehrkräfte die wichtigsten Klassenraum-Management-Funktionen anhand einer benutzerfreundlichen Tastensteuerung bedienen können. Sie können per Knopfdruck Präsentationen halten, Bildschirme verdunkeln, Computer überwachen und den Internetzugang freigeben oder sperren. Diese einzigartige „5-Tasten-Bedienung“ erleichtert Lehrkräften den effektiven computergestützten Unterricht - unabhängig von ihren technischen Fähigkeiten.



Netop Vision@Hand - Vision@Hand, eine kostenlose Erweiterung für Vision, ermöglicht Ihnen das Klassenraum-Management über Ihren PDA, Ihr Smartphone oder andere Wireless-Geräte. Sie wurde für Lehrkräfte entwickelt, die Schülercomputer im Auge behalten und sich dabei frei im Raum bewegen möchten. Nur Vision bietet diese innovative Erweiterung. Mit Vision@Hand können Sie von überall im Raum aus die Aufmerksamkeit Ihrer Klasse gewinnen, Arbeiten der Schüler zeigen und Surfaktivitäten kontrollieren.

Grössere Reichweite

Vision Pro bietet eine umfassende Reihe von Funktionen, die Ihnen dabei helfen, mehr Schüler in fast jeder Lernumgebung zu erreichen. Vision unterstützt mehrere Klassenräume, kann problemlos in Local Area Networks (LAN) und Wide Area Networks (WAN) eingebunden werden und bietet Lehrkräften eine Vielzahl von Verbindungsoptionen, die den Einsatz von mobilen Geräten ermöglichen.

„Endlich kann ich meine ganze Klasse im Auge behalten und gleichzeitig einzelnen Schülern helfen. Vision ist wirklich großartig!“

BARBARA WEGER – WIRTSCHAFTS- UND KADERSCHULE BERN, SCHWEIZ

NETOP VISION PRO - SYSTEMANFORDERUNGEN

Verkabeltes Netzwerk

10 Mbit/s Vollduplex; 10 Mbit/s oder höher empfohlen

Betriebssystem Teacher

Windows XP, Vista oder 7

Betriebssystem Student

Windows XP, Vista oder 7. Vision unterstützt Klassenräume, in denen eine Kombination aus mehreren Betriebssystemen eingesetzt wird.

Prozessor

Intel® Pentium® III Prozessor oder gleichwertig; 500 MHz oder schneller

Arbeitsspeicher

64 MB RAM; 128 MB und höher empfohlen

Festplattenspeicher

30 MB an verfügbarem Festplattenspeicher

Grafik

Jede 100%ig VGA-kompatible, von Windows unterstützte Grafikkarte



www.netop.com