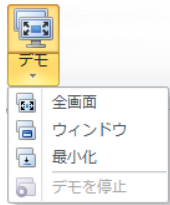


先生用コンピューターを起動すると、Vision は自動的にデフォルト クラスルームに接続し、生徒用コンピューターがサムネイルとして表示されます。これにより、各生徒の学習内容をただちに把握し、授業機能の使用を開始する 1 台以上のコンピューターを選択できます。

## 頻繁に使用する授業機能



**[デモ]:** 画面をクラスと共有します。

- **[全画面]:** クラスの注意を引きます。生徒用コンピューターのキーボードとマウスをロックします。
- **[ウィンドウ]:** デモンストレーション中に生徒が作業できるようにします。
- **[最小化]:** 生徒はタスク バーからデモンストレーションにアクセスできます。



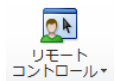
**[ブランク スクリーン]:** マウスとキーボードを無効にして画面に標準の画像を表示することで、生徒の注意を引きます。



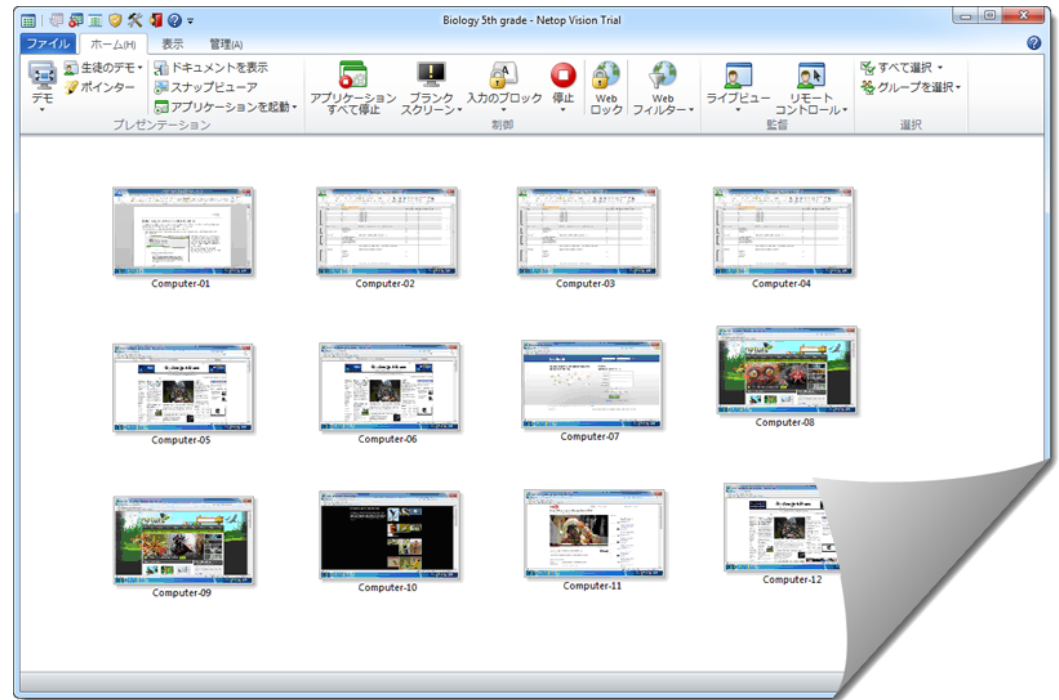
**[Web をロック]:** 生徒用コンピューターでのインターネットへのアクセスをブロックします。



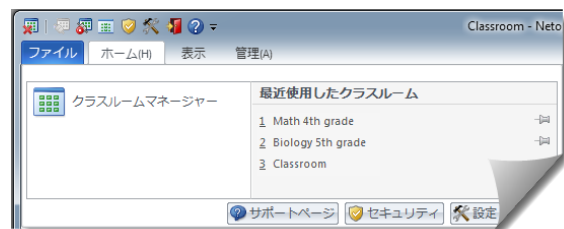
**[ライブ ビュー]:** 生徒の画面の大きなリアルタイム ビューを開くことで、その生徒が行っている作業を確認します。



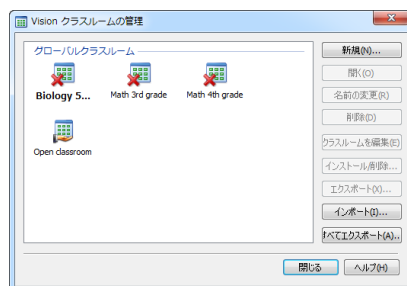
**[リモート コントロール]:** 生徒のコンピューターをリモート コントロールすることによって、実際にコンピューターの前に座っているかのように各生徒を支援します。




Vision は必ずデフォルト クラスルームに接続し、最近使用されたクラスルームを記憶しているため、起動は非常に迅速で、ただちに使用可能になります。



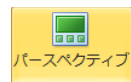
必要なクラスルームが最近使用したクラスルームのリストにない場合、[クラスルームマネージャー] をクリックしてすべてのクラスルームを表示します。



ヒント:

- 常に 1 つのクラスルームがデフォルト クラスルームになっていて、太字で表示されています。
- [Vision クラスルームの管理] ダイアログ ボックスでクラスルームを右クリックして [デフォルト クラスルームとして設定] を選択することで、自動的に接続するクラスルームを変更できます。
- 一度に接続できるクラスルームは 1 つだけであり、そのようなクラスルームには標準接続アイコン  が表示されています。

## その他の便利な授業機能



[パースペクティブ]: クラスルーム コンピューターの表示方法を変更し、コンピューターを 1 台ずつ大きなサイズで表示します。



[チャット]: クラス全員の学習を中断させることなく 1 人の生徒とチャットして支援します。あるいは、一部またはすべての生徒とチャットして各生徒のフィードバックを得ます。



[ショートカット バー]: 右側にショートカット バーを表示してカスタマイズし、画面上の適当な場所に移動します。ショートカット バーは画面上に表示されたままとなるため、全画面デモを使用する際に特に便利です。

