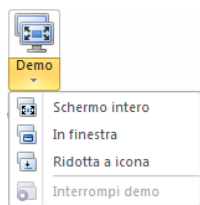


All'avvio del computer dell'insegnante, Vision si collega automaticamente alla classe predefinita e visualizza le miniature dei computer degli studenti. Questo fornisce una panoramica immediata del lavoro che ogni studente sta svolgendo e offre la possibilità di selezionare uno o più computer per iniziare a usare le funzioni didattiche.

FUNZIONI DIDATTICHE DI USO PIÙ FREQUENTE



Demo: condividi il tuo schermo con la classe.

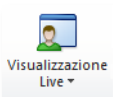
- **Schermo pieno:** concentra l'attenzione della classe. Blocca mouse e tastiere dei computer degli studenti.
- **In finestra:** consenti agli studenti di lavorare durante una dimostrazione.
- **Ridotta a icona:** gli studenti possono accedere alla tua dimostrazione dalla barra delle applicazioni.



Schermo vuoto: richiama l'attenzione degli studenti disabilitando mouse e tastiere mentre sugli schermi appare un'immagine standard.



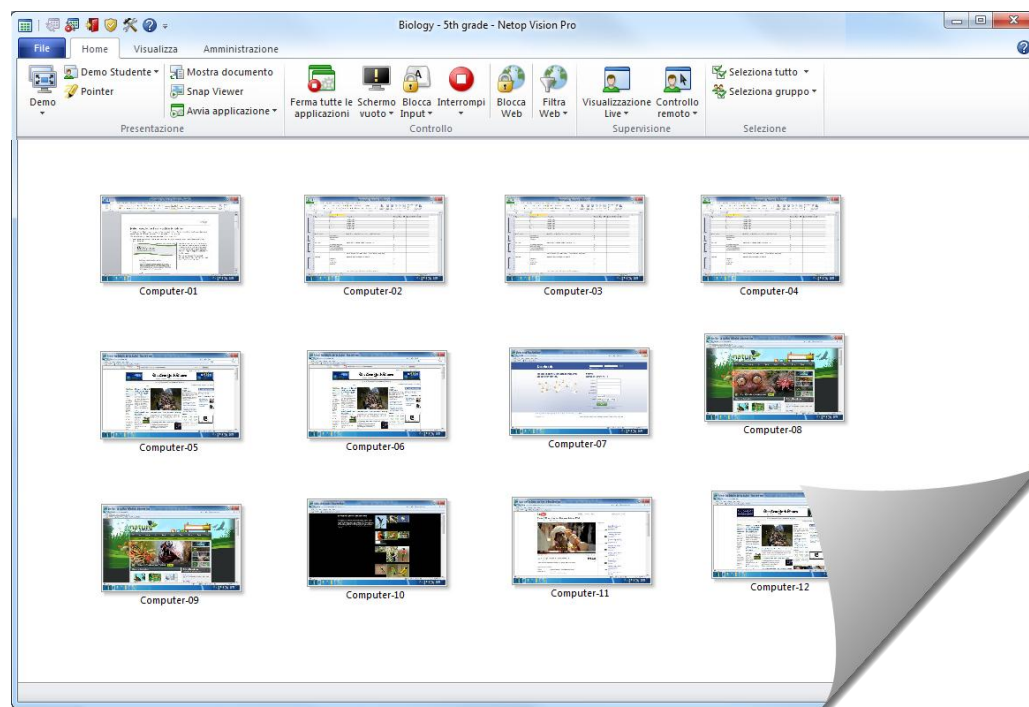
Blocca Web: blocca l'accesso a Internet sui computer degli studenti.



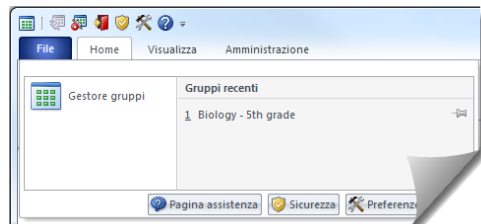
Visualizzazione live: controlla il lavoro di uno studente aprendo una vista ingrandita del suo schermo in tempo reale.



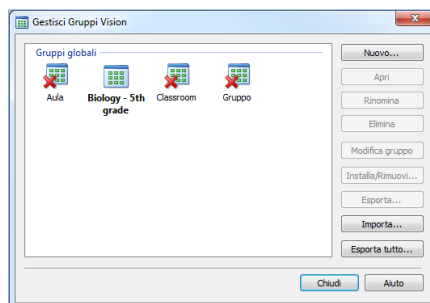
Controllo remoto: aiuta uno studente controllando il suo computer in remoto, proprio come se al suo posto ci fossi tu.




Vision si connette sempre alla classe predefinita e tiene traccia delle classi usate di recente, quindi l'avvio è rapidissimo e Vision è subito pronto all'uso:



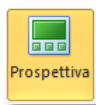
E se la classe che desideri non è nell'elenco di quelle usate di recente, fai clic su **Gestore gruppi** per visualizzarle tutte:



Suggerimenti:

- C'è sempre una classe predefinita ed è quella in grassetto.
- Nella finestra di dialogo **Gestisci Gruppi Vision**, fai clic con il tasto destro del mouse su una classe e seleziona **Imposta come Gruppo predefinito** per cambiare la classe a connessione automatica.
- Puoi connettere solo una classe per volta ed è quella con l'icona di connessione normale: 

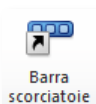
ALTRE FUNZIONI DIDATTICHE INTERESSANTI



Prospettiva: cambia la modalità di visualizzazione dei computer della classe, mostrando un computer alla volta con vista ingrandita.



Chat: avvia una chat con uno studente per aiutarlo senza interrompere la lezione. Oppure avvia una chat con un gruppo o con tutti gli studenti per ricevere i loro commenti.



Barra scorciatoie: visualizza la barra scorciatoie sulla destra, personalizzala e spostala in alto sullo schermo. Questa barra è molto utile quando si usa la demo a schermo pieno perché può rimanere visibile.

