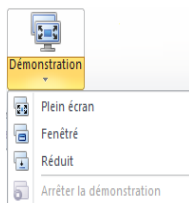


Au démarrage de l'ordinateur de l'enseignant, Vision vous connecte automatiquement à la salle de classe par défaut et affiche les ordinateurs des élèves sous forme de miniatures. Cet affichage vous offre un aperçu instantané du travail de chaque élève et vous permet de sélectionner un ou plusieurs ordinateurs pour commencer à utiliser les fonctions pédagogiques.

## FONCTIONS PÉDAGOGIQUES LES PLUS FRÉQUEMMENT UTILISÉES



**Démonstration** : partage votre écran avec la salle de classe

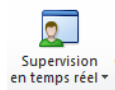
- **Mode plein écran** : suscite l'attention de la classe. Verrouille les claviers et souris des ordinateurs des élèves.
- **Mode fenêtré** : permet aux élèves de travailler tandis que vous faites votre démonstration.
- **Mode réduit** : votre démonstration est accessible aux élèves depuis la barre des tâches.



**Bloquer l'écran** : Pour susciter l'attention de vos élèves, désactivez leur souris et clavier et présentez sur leur écran une image standard.



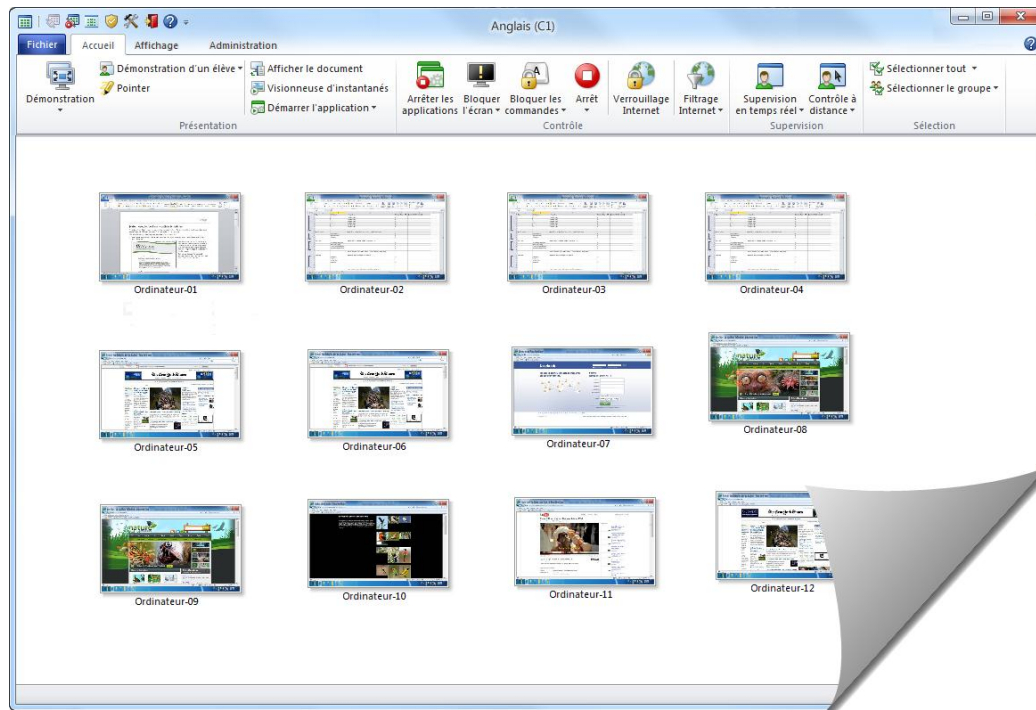
**Verrouillage Internet** : bloque l'accès à Internet des ordinateurs de vos élèves.



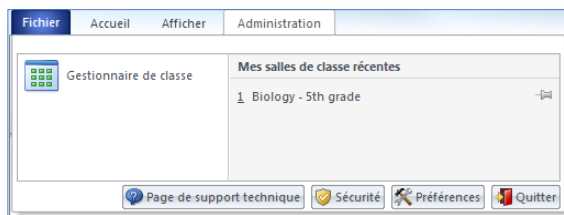
**Supervision en temps réel** : affiche le travail d'un élève particulier en ouvrant une large vue de son écran en temps réel



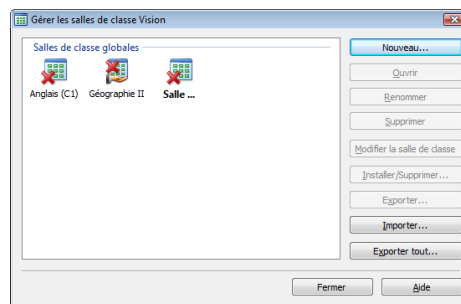
**Contrôle à distance** : pour aider un élève en contrôlant son ordinateur à distance, comme si vous étiez assis devant son ordinateur.



Vision vous connectera toujours à la salle de classe par défaut et se souviendra des salles de classe que vous avez récemment utilisées, ainsi le démarrage est très rapide et vous serez prêt à utiliser Vision en un rien de temps :



Si la salle de classe à laquelle vous souhaitez accéder n'est pas répertoriée dans la liste de celles que vous avez récemment utilisées, cliquez sur **Gestionnaire des salles de classe** pour toutes les afficher :



## Conseils :

- Une seule salle de classe est toujours la classe par défaut, celle en caractère gras.
- Dans la boîte de dialogue Gérer les salles de classe Vision, cliquez sur une salle de classe avec le bouton droit de la souris et sélectionnez **Définir en tant que salle de classe par défaut** pour configurer quelle salle de classe se connectera automatiquement.
- On ne peut être connecté qu'à une salle de classe à la fois, celle comportant l'icône de connexion normale :

## UNE SÉLECTION DE FONCTIONS PÉDAGOGIQUES UTILES



**Perspective** : pour modifier la manière dont vous affichez les ordinateurs de la salle de classe, un ordinateur à la fois s'affiche en grande taille.



**Discussion** : Pour communiquer avec un/une élève sans déranger le reste de la classe. Ou pour discuter avec un groupe ou avec tous les élèves pour obtenir leurs réactions.



**Barre des raccourcis** : affiche la barre des raccourcis sur la droite ; personnalisez-la et déplacez-la vers le haut de l'écran comme vous le jugerez opportun. La barre des raccourcis est particulièrement utile pendant une démo en plein écran, car elle peut rester au-dessus.

