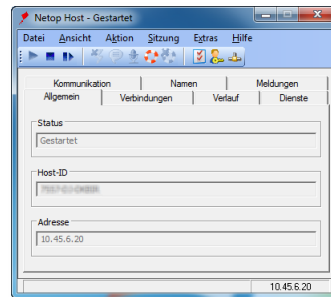
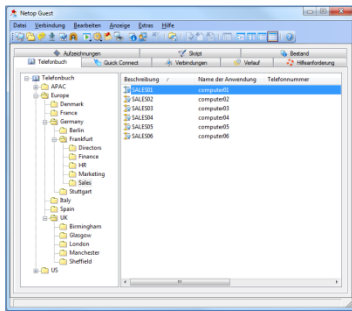


NETOP™

RemoteControl

Secure Remote Management and Support

Netop Remote Control besteht aus zwei Grundmodulen:



Wenn Netop Guest auf einem Computer läuft, kann eine Verbindung zum Modul Netop Host hergestellt werden, das auf einem anderen Computer läuft. Damit lässt sich der Host-Computer fernsteuern.

Netop Guest wird auf den Computern installiert, die zur Fernsteuerung dienen, während Netop Host auf dem Computer installiert wird, der ferngesteuert werden soll. Die Netop Remote Control-Module werden aus dem Bereich Downloads der Netop-Website installiert.

Hier finden Sie eine Zusammenstellung der technischen Systemvoraussetzungen:
<http://www.netop.com/products/administration/netop-remote-control/tech-specs>

Netop Guest wird auf dem Computer installiert, mit dem ein anderer Computer ferngesteuert werden soll



1. Klicken Sie auf der Download-Seite **Netop Remote Control (Windows)** auf den Link **Download Guest**.
2. Klicken Sie im Dialogfeld **Dateidownload** auf **Speichern**, wenn Sie das Installationspaket herunterladen und von einem lokalen Computer aus installieren möchten, oder klicken Sie auf **Ausführen**, um die Installation sofort zu starten.
3. Folgen Sie nach dem Start der Installation der Anleitung im Installationsassistenten.
 Nach Abschluss der Installation wird Netop Guest automatisch gestartet, und der Setup Wizard wird aufgerufen. Sie können einfach auf **Weiter** klicken, um die vorgegebenen Standardeinstellungen zu übernehmen. Der Setup Wizard muss jedoch fertig gestellt werden, damit die benötigten Setup-Dateien wie vorgesehen erstellt werden.

Netop Host lässt sich dann folgendermaßen starten: **Start > Alle Programme > Netop Remote Control > Guest**.

Netop Host wird auf dem Computer installiert, der ferngesteuert werden soll



1. Klicken Sie auf der Download-Seite **Netop Remote Control (Windows)** auf den Link **Download Host**.
2. Klicken Sie im Dialogfeld **Dateidownload** auf **Speichern**, wenn Sie das Installationspaket herunterladen und von einem lokalen Computer aus installieren möchten, oder klicken Sie auf **Ausführen**, um die Installation sofort zu starten.
3. Folgen Sie nach dem Start der Installation der Anleitung im Installationsassistenten.
 Nach Abschluss der Installation wird Netop Host automatisch gestartet, und der Setup Wizard wird aufgerufen. Sie können einfach auf **Weiter** klicken, um die vorgegebenen Standardeinstellungen zu übernehmen. Der Setup Wizard muss jedoch fertig gestellt werden, damit die benötigten Setup-Dateien wie vorgesehen

erstellt werden.

Netop Guest lässt sich dann folgendermaßen starten: **Start > Alle Programme
> Netop Remote Control > Host.**

Optionale Einstellungen

Die Module Guest und Host sind nach der Installation automatisch mit Standardeinstellungen konfiguriert und ohne weitere Konfiguration sofort einsatzbereit. Beim ersten Start eines Moduls jedoch werden im Setup-Wizard in jeweils drei Schritten verschiedene Konfigurationsoptionen abgefragt. Die Standardeinstellungen können beim ersten Start oder zu einem beliebigen späteren Zeitpunkt geändert werden.

Einstellungen in Netop Guest

Starten Sie Netop Guest: **Start > Alle Programme > Netop Remote Control > Guest.**

Der Guest Setup Wizard kann jederzeit mit dem Menübefehl **Extras > Setup Wizard ausführen** gestartet werden.

Mit dem Setup Wizard können die folgenden Optionen konfiguriert werden:

- Verbindungsgeschwindigkeit
- Verwendung von Modems und anderen seriellen Geräten
- Standard-Verbindungsmethode
- Verwendung von Gateways

Einstellungen in Netop Host

Starten Sie Netop Host: **Start > Alle Programme > Netop Remote Control > Host.**

Der Host Setup Wizard kann jederzeit mit dem Menübefehl **Extras > Setup Wizard ausführen** gestartet werden.

Mit dem Setup Wizard können die folgenden Optionen konfiguriert werden:

- Kommunikationsprofile
Hinweis: Für die Module Host und Guest müssen identische Kommunikationsprofile festgelegt werden.
- Automatischer Start von Netop Host beim Start von Windows

Verbindungsaufbau

Bevor Sie die Module Netop Guest und Netop Host verbinden, beachten Sie bitte die entsprechenden Abschnitte in der Dokumentation. Klicken Sie im Menü Hilfe von Netop Guest auf Inhalt, um das Hilfesystem von Netop Guest zu öffnen.

Beachten Sie besonders diese Abschnitte:

- Sicherheit
- Kommunikationsprofile
- Starten und Beenden einer Fernsteuerungssitzung

Klicken Sie im Menü **Hilfe** von Netop Host auf **Inhalt**, um das Hilfesystem von Netop Host zu öffnen. Beachten Sie besonders diesen Abschnitt:

- Benachrichtigung

Tip! Entfernen eines Netop-Moduls unter Beibehaltung der Konfigurationseinstellungen

Wenn Sie ein Netop-Modul mit dem Installationspaket entfernen, bleiben alle Konfigurationseinstellungen (*.ndb) erhalten, sofern sie nicht explizit verworfen werden.

Wenn Sie ein Netop-Modul in der Windows-Systemsteuerung über das Modul Software entfernen, werden die Konfigurationseinstellungen nicht entfernt.

